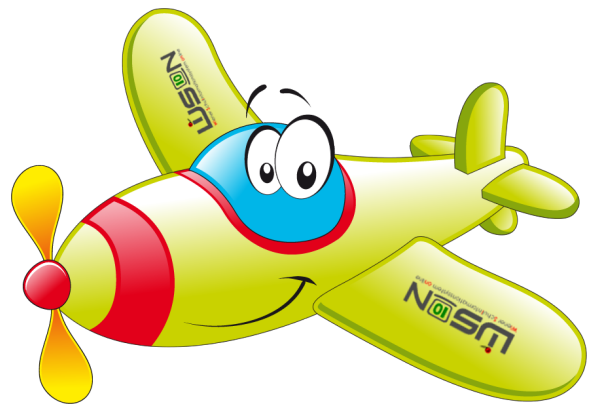


Pilot „Kontingente“



Danke für Ihre Unterstützung.

Ziele des Pilot-Projekts:

- Arbeitsabläufe optimieren
- Fehler entdecken → analysieren → ausbessern
- Benötigte Anzeigoptionen
- Erforderliche Drucksorten und Listen
- Ideen

Ablauf: (im Planungsjahr)

- Zeittafel kontrollieren
- Stundentafel kontrollieren
- KGE richtig benennen → kopieren → vervollständigen
- LFV richtig benennen und befüllen
- Kontingente eintragen

Ihr Ansprechpartner:

Karl Berger

Tel.: +43 1 52525 77126

E-Mail: karl.berger@ssr-wien.gv.at

Benötigte Gruppen (KGE):

Grundregel: So viele Gruppen wie tatsächlich an der Schule geführt werden.

Benennung der KGE: 00_zelt (01_zelt, 02_zelt)

Gegenstandsgruppen:	
Schüler/innen mehrerer Klassen gemeinsam unterrichtet (z.B.: BUS)	
Pflichtgegenstände oder Verbindliche Übungen, die geteilt werden (z.B.: WE)	
Wahlpflichtfächer	
Schulstufenübergreifender Pflichtunterricht (Schulversuch)	
Religionsgruppen (so viele wie tatsächlich geführt werden – keine Sammelgruppen!)	
ev. für Schüler/innen anderer Schulen (Externe Gruppen), die am Standort unterrichtet werden (z.B.: Religion)	
Schwerpunkte: Verbindliche Übung (DLP, etc.)	
Lerngruppen:	
Stabile Lerngruppen	
Schülergruppen:	
Freigegenstand (außer Religion)	
Fördernde Maßnahmen (Förderung 2.0, Alphabetisierungskurs, Neu-in-Wien-Kurs, Seiteneinsteiger-Kurs, Lese-/Deutschkompetenzförderung)	
Unterstützende Maßnahmen (Sprachförderkurse)	
Unverbindliche Übungen	
ev. für Schüler/innen anderer Schulen (Externe Gruppen), die am Standort unterrichtet werden (z.B.: Muttersprachlicher Unterricht)	
Fachbereichsgruppen:	
Für jeden Fachbereich	
ev. für Schüler/innen anderer Schulen (Externe Gruppen), die am Standort unterrichtet werden	
Leistungsgruppen	
Für jeden in Leistungsgruppen geführten Gegenstand	
Externe Gruppen	
Religion	
Muttersprachlicher Unterricht	
Neu-in-Wien-Kurs	
Aufsicht	
Aufsicht, Früh-, Mittagsaufsicht (nur bei gleichbleibenden Schüler/innen – wechselnde Schüler/innen → keine Gruppe. LFV – variabel)	
Gelenkte Freizeit	
Für jede geführte Gruppe	
Ungelenkte Freizeit	
Für jede geführte Gruppe	

Wird ein Gegenstand integrativ unterrichtet, wird keine Gruppe angelegt (z.B.: LDK)

Aufbau der LFV (ein Vorschlag):

Um einen Überblick über die (schon vergebenen) Kontingente zu behalten empfehle ich eine bestimmte Reihenfolge einzuhalten.

Am einfachsten gelingt dies, wenn man jede Kontingentart (1a – 4a) „vollständig“ vergibt.

- Umbenennung der LFV: 00a_zelt (00b_zelt, ... → 01a_zelt, 01b_zelt)
- Kontrolle, ob alle Lehrer/innen da sind
- Kontrolle, ob alle Lehrer/innen aufgenommen wurden (- vor dem Namen)
- Kontrolle, ob alle Lehrer/innen mit der richtigen Stundenanzahl angezeigt werden (ev. Zuteilung kontrollieren)
- Ev. Planungslehrer/innen anlegen
- Planungslehrer, die nicht mehr benötigt werden, auf 0 Stunden setzen und umbenennen (ZZZ+Kürzel, damit sie ganz nach unten rutschen)
- Ev. „Weiteres Personal“ anlegen (AHS-Lehrer/innen, § 19/3-Lehrer/innen, etc.)
- Betreuungspersonal anlegen
- Zulagen & Abschläge: Direktor/in, IT-Kustodiat, Bibliothek, Kustodiat PD, KV PD, Mitverwendungen, UJANO etc. → Auch das „gültig bis – Datum“ kontrollieren!

Wenn ein/e Lehrer/in fehlt oder mit der falschen Stundenanzahl zugewiesen wurde → Anruf bei Karl Berger.

- Pädagogisch-Administratives (Kontingente unter Zulagen & Abschläge)
- Pflichtunterricht ohne Religion
- Freigegenstände/Unv.Übungen
- Spezielle pädagogische Erfordernisse (am besten der Reihe nach)
- Ganztagsbetreuung
- Religionsunterricht
- Interkulturelles Lernen
- Native Speaker Teachers
- Sonderpädagogik

Schritte:

1. Stunden + Kontingente eingeben → dazwischen immer wieder die Kontingente-Übersicht kontrollieren
2. Stunden der Lehrer/innen kontrollieren
3. Summe der Stunden der Lehrer/innen kontrollieren
(Spalte 1 + Spalte 3 = Spalte 2 – MDL aus Mitverwendung)
4. Kontingente überprüfen
Mit Kontingente-Auflistung abstimmen (welche Kontingente müssen eingehalten werden, welche dürfen „getauscht“ werden)
5. Mit PSI besprechen → trägt die Stunden um.

Fragen & Anregungen:

- Ich habe Fragen zum (technischen) Umgang mit Stundentafel, KGE, LFV etc.
→ IB-Betreuung
- Ich habe Fragen zu den Kontingenten
→ PSI, Karl Berger
- Mir fehlen Lehrer/innen oder Lehrer/innen sind mit der falschen Stundenanzahl an der Schule
→ Karl Berger
- Ich habe Anregungen, Ideen zur Programmverbesserung
→ Karl Berger
- Ich habe Wünsche bzgl. Drucksorten
→ Karl Berger

Es ist wichtig, dass die Informationen, Probleme, Anregungen alle zentral an einer Stelle zusammenlaufen, damit ich die jeweiligen Stellen vernetzen kann und einen Überblick behalte.

Ich freue mich auf die Zusammenarbeit,

Karl Berger